

Grande rosace de porte laiton, visserie invisible



Prix du produit :

81,60 € taxe inclu

Codes produits :

Référence 8182/LA

EAN13 : -

CUP : -

**caractéristiques du
produit :**

Attributs du produit :

Composition: Laiton

Diamètre: 51 mm

Épaisseur: 5 mm

Fabrication: Angleterre

Description brève du produit :

Équipez votre porte d'un élément de qualité avec notre grande rosace épaisse et massive, spécialement conçue pour les cylindres européens.

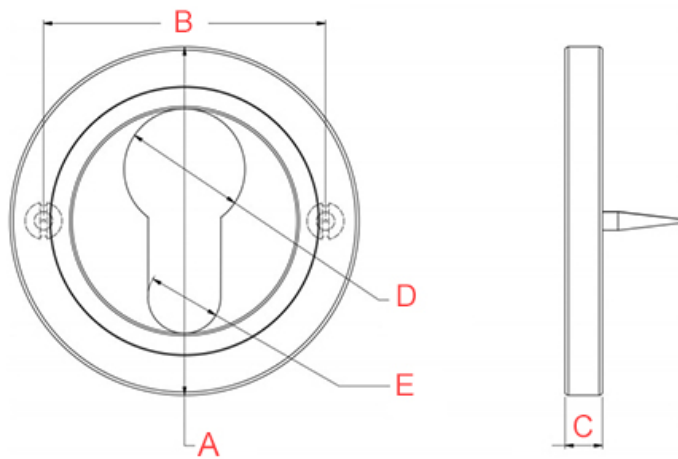
Avec un diamètre de 51 mm et une épaisseur de presque 6mm, éléments qui témoignage de sa qualité, cette rosace de cylindre se distingue par sa robustesse, tout en offrant également un look raffiné grâce à ses vis de fixation invisibles.

Quincaillerie laiton de fabrication Anglaise.

Description du produit :

Caractéristiques

- Rosace de cylindre épaisse en laiton massif
- Finition polie miroir non vernie
- Fabrication artisanale anglaise
- Visserie à bois en laiton incluse



Référence	Diamètre (A)	entraxe (B)	épaisseur (c)	Diamètre barillet (D)	diamètre barillet (E)	bas
8182/LA	52 mm	42 mm	5.6 mm	18 mm	10.8 mm	

Questions fréquemment posées

- 1. Comment se fixe cette rosace ?

- Déclipsez le cache de la rosace qui laissera ainsi apparaitre les trous de vis.

Positionnez votre rosace sur le cylindre européen, et avec un niveau à bulle, alignez bien droit la rosace. Marquez les 2 trous de vis, puis visser. Enfin, reclipsez le cache de la rosace.

- 2. Cette rosace existe-t-elle dans d'autres finitions ?

- Cette rosace est réalisable dans d'autres finitions, sur commande, dans un délai de 3 à 4 semaines en moyenne.

Nous pouvons avoir de nombreuses finitions : laiton brossé, laiton vieilli, laiton chromé, nickel satiné, nickel vieilli, vieux cuivre, noir mat etc.



Ces traitements de surface de grande qualité, réalisés lors d'un long processus de trempage à chaud dans divers bains, leur procure un grande longévité et une finition irréprochable. Pour toute demande de tarif sur ces finitions, nous vous invitons à nous contacter par mail.

- 3. Cette rosace est-elle compatible avec toutes les portes ?
 - Cette rosace est compatible avec toutes les portes ayant une entrée de cylindre européen.

à savoir

Cette rosace de cylindre est fabriquée à la main avec un soin particulier, ce qui signifie qu'il peut y avoir des variations dans le laiton. Cela ajoute un caractère unique et authentique à cette pièce.

Le laiton massif est résistant à toutes les conditions climatiques sans altérer la matière et la qualité. Mais de par sa nature, le laiton évoluera dans le temps. Cette rosace de cylindre étant en laiton poli non verni, sa teinte est vouée à changer.

En effet, elle réagira à l'air et à l'humidité ; se patinera avec le temps en créant des variations de teintes. Un bon coup d'huile de coude permettra de retrouver tout son éclat d'origine. Pour cela, découvrez tous nos [produits d'entretien](#).

Galerie de produits :