

## Rosace carré de béquille en laiton poli



**Prix du produit :**

**12,17 € taxe inclu**

**Codes produits :**

Référence R300/LA/40/B

EAN13 : -

CUP : -

**caractéristiques du  
produit :**

**Attributs du produit :**

Composition: Laiton

Dimensions platine: 40

x 40 x 3 mm

Fabrication: France

### **Description brève du produit :**

La rosace carrée de béquille en laiton poli est un élément de quincaillerie pour porte à la fois pratique et esthétique. Elle mesure 40 x 40 x 3 mm.

La rosace carrée apporte une touche moderne et angulaire à votre porte, s'harmonisant parfaitement avec une poignée de porte plate. Elle est facile à installer et s'adapte à la plupart des portes standard.

Que vous cherchiez à remplacer une rosace existante ou à ajouter une touche de style à votre porte, la rosace carrée de béquille en laiton poli est un choix élégant et fonctionnel.

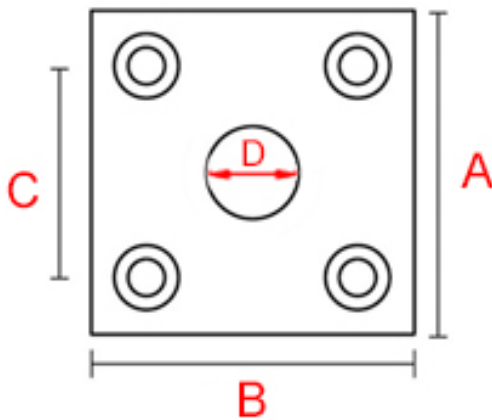
Autres finitions sur commande : laiton chromé, nickel satiné, laiton brossé, laiton vieilli, noire mat...

*Quincaillerie de fabrication française.*

### **Description du produit :**

## Caractéristiques

- Rosace de porte en laiton massif
- Design angulaire simple et épuré
- Finition polie miroir non vernie
- Fabrication artisanale Française
- Visserie à bois en laiton incluse



Référence	hauteur (A)	Largeur (B)	Entraxe (c)	Diamètre (D)	trouÉpaisseur
R300/LA/40/B	40 mm	40 mm	30 mm	15 mm	3 mm

## Questions fréquemment posées

- 1. Comment se fixe cette rosace ?
  - Cette rosace se positionne entre la porte et la poignée ayant une portée de 14.5mm de diamètre maximum, puis se fixe à l'aide des deux vis à bois.
- 2. Cette rosace existe-t-elle dans d'autres finitions ?
  - Cette rosace est réalisable dans d'autres finitions, sur commande, dans un délai de 3 à 4 semaines en moyenne.

Nous pouvons avoir de nombreuses finitions : laiton brossé, laiton vieilli, laiton chromé, nickel satiné, nickel vieilli, vieux cuivre, noir mat etc.



- 3. Cette rosace est-elle compatible avec toute les poignées ?
  - Cette rosace est compatible avec toutes les poignées à encastrer ayant une portée de 14.5 mm de diamètre maximum.

Attention, assurez vous au préalable que l'entraxe de 29mm est compatible avec votre porte et que les vis ne touchent pas la serrure à larder au moment de la fixation. Si ce n'est pas le cas, ce modèle existe également dans un diamètre de 48mm, avec un entraxe de 35mm. N'hésitez pas à nous contacter par mail pour recevoir un devis.
- 4. Existent-elles dans d'autres dimensions ? pouvons nous les réaliser sur-mesure ?
  - Cette rosaces n'existe pas de série dans d'autres dimensions. En revanche, nous pouvons la réaliser en découpe laser à vos mesures. Il faudra compter un délai de 2 à 3 semaines N'hésitez pas à nous contacter par email.

## à savoir

Cette rosace de poignée est fabriquée à la main avec un soin particulier, ce qui signifie qu'il peut y avoir des variations dans le laiton. Cela ajoute un caractère unique et authentique à cette pièce.

Le laiton massif est résistant à toutes les conditions climatiques sans altérer la matière et la qualité. Mais de par sa nature, le laiton évoluera dans le temps. Cette rosace de porte étant en

laiton poli non verni, sa teinte est vouée à changer.

En effet, elle réagira à l'air et à l'humidité ; se patinera avec le temps en créant des variations de teintes. Un bon coup d'huile de coude permettra de retrouver tout son éclat d'origine. Pour cela, découvrez tous nos [produits d'entretien](#).

**Galerie de produits :**