

Poignée de tiroir fil en laiton poli



Prix du produit :

11,77 € taxe inclu

Codes produits :

Référence 2010/LA/XX

EAN13 : -

CUP : -

caractéristiques du produit :

Composition: Laiton

Diamètre: 8 mm | 10 mm |

Hauteur: 31 mm | 35 mm |

Longueur: 105 mm | 154 mm |

Entraxe / empattement: 96 mm | 145 mm |

Fabrication: France

Fabrication: Angleterre

Attributs du produit :

Longueur: 105 mm,
154 mm

Description brève du produit :

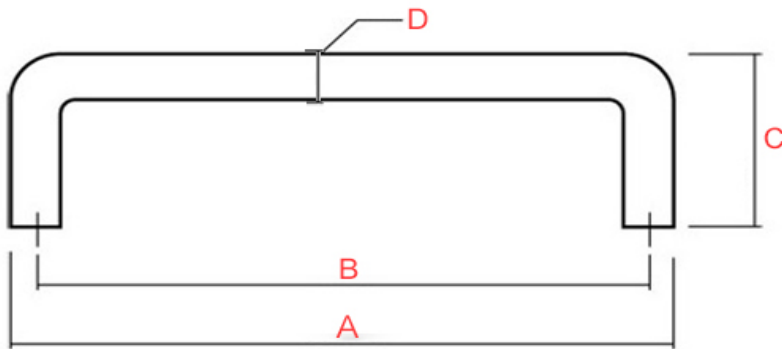
La poignée de tirage en laiton poli de type filet rond est un accessoire polyvalent conçu pour les meubles, les placards, les tiroirs, et bien plus encore.

Disponible en deux longueurs, **105 mm** ou **154 mm**, cette poignée offre un design simple et efficace qui apportera une subtile touche de finesse à votre intérieur.

Description du produit :

Caractéristiques

- Poignée de meuble en laiton massif
- Design moderne de style scandinave
- Finition polie miroir non vernie
- Fabrication artisanale anglaise
- Visserie à métaux en acier inoxydable incluse



Références	Saillie/hauteur (A)	Entraxe (B)	Saillie (c)	Diamètre (D)
2010/LA/105	105 mm	96 mm	31 mm	8 mm
2010/LA/154	154 mm	145 mm	35 mm	10 mm

Questions fréquemment posées

- 1. Cette poignée existe-t-elle dans d'autres dimensions ?
 - Cette poignée n'existe pas de série dans d'autres dimensions.
- 2. Cette poignée de meuble existe-t-elle dans d'autres finitions ?
 - Cette poignée de porte est réalisable dans d'autres finitions, sur commande, dans un délai de 4 à 6 semaines en moyenne.

Nous pouvons avoir de nombreuses finitions : laiton brossé, laiton vieilli, laiton chromé, nickel satiné, nickel vieilli, vieux cuivre, noir mat etc.



- 3. Est-il possible de réaliser cette poignée sur-mesure ?
 - Nous pouvons réaliser cette poignée de meuble fil dans toutes les dimensions que vous souhaitez (longueur, épaisseur, entraxe), sans minimum de quantité. N'hésitez pas nous contacter par email pour toute demande de chiffrage.

à savoir

Cette poignée filaire est fabriquée à la main avec un soin particulier, ce qui signifie qu'il peut y avoir des variations dans le laiton. Cela ajoute un caractère unique et authentique à cette pièce.

Le laiton massif est résistant à toutes les conditions climatiques sans altérer la matière et la qualité. Mais de par sa nature, le laiton évoluera dans le temps. Cette poignée étant en laiton poli non verni, sa teinte est vouée à changer.

En effet, elle réagira à l'air et à l'humidité ; se patinera avec le temps en créant des variations de teintes. Un bon coup d'huile de coude permettra de retrouver tout son éclat d'origine. Pour cela, découvrez tous nos [produits d'entretien](#).

Galerie de produits :

