

Hublot fixe rond en bronze massif



Prix du produit :

561,47 € taxe inclu

Codes produits :

Référence 3036/BR/XX

EAN13 : -

CUP : -

caractéristiques du
produit :

Attributs du produit :

Diamètre: 165 mm, 195
mm, 230 mm, 310 mm

Description brève du produit :

Ce hublot fixe rond en bronze massif poli est un élément de décoration élégant et haut de gamme qui apporte une touche de charme à votre maison. Ce hublot est conçu pour être utilisé comme élément décoratif fixe sur les murs, les portes ou tout autre espace intérieur ou extérieur.

Ce hublot fabriqué en bronze massif de haute qualité, est ensuite poli pour lui donner un aspect brillant et lumineux. Le bronze est un matériau durable et résistant qui offre une longue durée de vie à ce hublot.

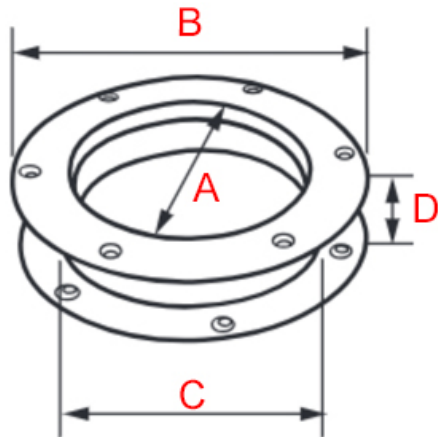
Vous pouvez choisir de le fixer sur un mur ou une porte pour un look unique.

Ce hublot décoratif en bronze massif poli peut être utilisé dans un salon, un couloir, une entrée, un patio. Il est parfait pour les maisons de campagne, les chalets, les villas ou tout autre lieu avec une ambiance chaleureuse.

Description du produit :

Caractéristiques

- Hublot fixe en bronze massif
- Fenêtre ouvrante étanche
- Finition polie miroir non vernie
- Fabrication artisanale anglaise



Référence	Diamètre verre (A)	Diamètre hors tout (B)	Diamètre trou (c)	Épaisseur cloison (D)
3036/LA/100	100 mm	167 mm	123 mm	34 mm
3036/LA/125	125 mm	195 mm	147 mm	44 mm
3036/LA/150	150 mm	230 mm	175 mm	44 mm
3036/LA/200	200 mm	310 mm	243 mm	52 mm

Questions fréquemment posées

- 1. Comment se fixe le hublot ?
 - Percez votre mur ou votre porte de l'ouverture nécessaire (côte C) pour encastrez ce hublot. Attention, la côtes (D), correspond à l'épaisseur maximum de votre porte ou cloison.
- 2. Ce hublot existe-t-il dans d'autres finitions ?
 - Ce hublot existe également en bronze chromé sur commande, dans un délai de 8 à

10 semaines environ.

- 3. Existe t-il dans d'autres tailles ?
 - Ce hublot en bronze n'existe pas dans d'autres dimensions.

à savoir

Ce hublot est fabriqué à la main avec un soin particulier, ce qui signifie qu'il peut y avoir des variations dans le bronze. Cela ajoute un caractère unique et authentique à cette pièce.

Le bronze massif est résistant à toutes les conditions climatiques sans altérer la matière et la qualité. Mais de par sa nature, le laiton évoluera dans le temps. Ce hublot étant en bronze poli non verni, sa teinte est vouée à changer.

En effet, il réagira à l'air et à l'humidité ; se patinera avec le temps en créant des variations de teintes. Un bon coup d'huile de coude permettra de retrouver tout son éclat d'origine. Pour cela, découvrez tous nos [produits d'entretien](#).

Galerie de produits :