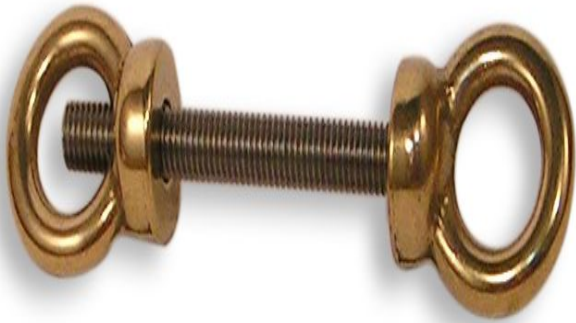


Piton à œil double en laiton

Prix du produit :

15,41 € taxe inclu



Codes produits :

Référence 134/LA

EAN13 : -

CUP : -

caractéristiques du
produit :

Attributs du produit :

Composition: Laiton

Diamètre: 18 mm (œil)

Tige: Ø 8 x 80 mm

Fabrication: Italie

Description brève du produit :

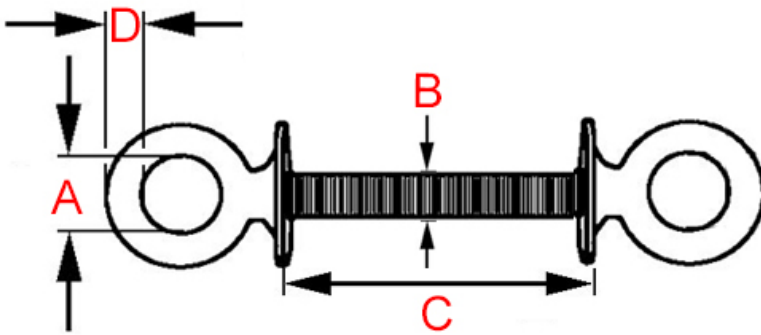
Piton à double œil fixes, en laiton poli, sur tige fileté en acier inoxydable.

Système pour fixation d'un point d'ancrage.

Description du produit :

Caractéristiques

- Piton à double œil en laiton massif
- Point d'accroche robuste
- Finition polie brillante non vernie (polissage au tonneau)
- Fabrication artisanale italienne



| | | | | |
|-----------|-------------------|------------------|------------------|---------------|
| Référence | Diamètre oeil (A) | Longueur vis (B) | Diamètre vis (c) | Epaisseur (D) |
| 134/LA | 18 mm | 80 mm | 8 mm | 7 mm |

Questions fréquemment posées

- 1. comment se fixe ce piton à œil ?
 - Ce piton se visse en traversant une surface et en le bloquant par le dessous avec le second piton à œil. Attention, un des piton est borgne et l'autre ouvert pour laisser dépasser la tige filetée si besoin. Par ailleurs, la tige est longue, prévoyez soit de la recouper ou d'avoir suffisamment d'épaisseur pour visser l'ensemble.
- 2. Ce piton existe-t-il dans d'autres finitions ?
 - Ce piton existe également en laiton chromé sur commande dans un délai de 2 semaines environ.
- 3. Est-il disponible dans d'autre taille ?
 - Ce piton n'existe pas dans d'autres dimensions et n'est pas réalisable sur-mesure.

à savoir

Ce piton double est fabriqué à la main avec un soin particulier, ce qui signifie qu'il peut y avoir des variations dans le laiton. Cela ajoute un caractère unique et authentique à cette pièce.

Le laiton massif est résistant à toutes les conditions climatiques sans altérer la matière et la qualité. Mais de par sa nature, le laiton évoluera dans le temps. Ce piton étant en laiton poli non verni, sa teinte est vouée à changer.

En effet, il réagira à l'air et à l'humidité ; se patinera avec le temps en créant des variations de teintes. Un bon coup d'huile de coude permettra de retrouver tout son éclat d'origine. Pour cela, découvrez tous nos [produits d'entretien](#).

Galerie de produits :