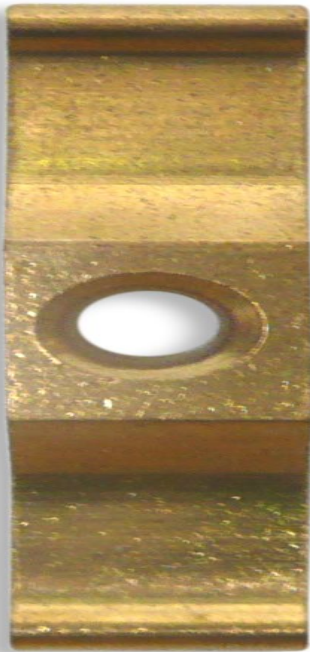


# Bouton bloqueur tournant 50 mm en laiton



**Prix du produit :**

**9,76 € taxe inclu**

**Codes produits :**

Référence 8150/LA

EAN13 : -

CUP : -

**caractéristiques du  
produit :**

Composition: Laiton

Longueur: 50 mm

Fabrication: Italie

**Attributs du produit :**

**Description brève du produit :**

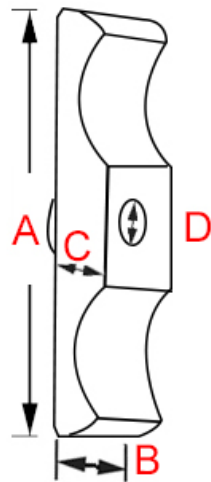
Petit bouton bloqueur rectangulaire tournant en laiton poli.

*Quincaillerie laiton de fabrication Anglaise.*

**Description du produit :**

## **Caractéristiques**

- Bouton bloqueur tournant en laiton massif
- Forme et encombrement minimalistes
- Finition polie brillante non vernie (polissage au tonneau)
- Fabrication artisanale anglaise
- Visserie à bois en laiton incluse



Référence	hauteur (A)	Largeur (B)	Saillie/Épaisseur (C)	Diamètre (D)	visserie
8150/LA	50 mm	12 mm	10 mm	4 mm	

### Questions fréquemment posées

- 1. Comment se fixe ce bouton bloqueur tournant ?
  - Ce bouton bloqueur se fixe à l'aide d'une simple vis à passer à travers le trou central. Attention, selon l'intensité de vissage, cela peut provoquer des rayures suite au frottement répété. Veillez à, soit ne pas le visser trop fort, ou bien l'utiliser sur une surface résistante aux frottements répétés.
- 2. Ce bouton bloqueur existe-t-il dans d'autres finitions ?
  - Ce bouton bloqueur n'est pas réalisable dans d'autres finitions.
- 3. Ce bouton bloqueur tournant est-il réalisable sur-mesure ?
  - Ce bouton bloqueur tournant en laiton n'existe pas dans d'autres dimensions mais est totalement réalisable sur-mesure, selon vos dimensions exactes. N'hésitez pas à nous contacter par email pour en savoir plus.

## à savoir

Cette bouton bloqueur tournant est fabriqué à la main avec un soin particulier, ce qui signifie qu'il peut y avoir des variations dans le laiton. Cela ajoute un caractère unique et authentique à cette pièce.

Le laiton massif est résistant à toutes les conditions climatiques sans altérer la matière et la qualité. Mais de par sa nature, le laiton évoluera dans le temps. Ce système de fermeture étant en laiton poli non verni, sa teinte est vouée à changer.

En effet, il réagira à l'air et à l'humidité ; se patinera avec le temps en créant des variations de teintes. Un bon coup d'huile de coude permettra de retrouver tout son éclat d'origine. Pour cela, découvrez tous nos [produits d'entretien](#).

**Galerie de produits :**