

# Charnière en laiton oblong invisible 67x30mm

Prix du produit :

**30,84 € taxe inclu**



Codes produits :

Référence 53/LA/67/30

EAN13 : -

CUP : -

**caractéristiques du produit :**

**Attributs du produit :**

Composition: Laiton

Dimensions: 67 x 30  
mm

Diamètre: 8 mm (nœud)

Épaisseur: 1.5 mm

Profondeur: 7 mm

Fabrication: France

## Description brève du produit :

Charnière invisible à briquet en laiton poli, de 67 x 30 mm, forme oblong à fixer affleure, pour l'articulation de meubles ou de table à rabat, par exemple.

Cette charnière à briquet en laiton de haute qualité est conçue pour les bureaux en bois ou des meubles de secrétaire à pente. Les secrétaires à pente sont des bureaux plat doté d'un volet qui sert de plan de travail une fois rabattu.

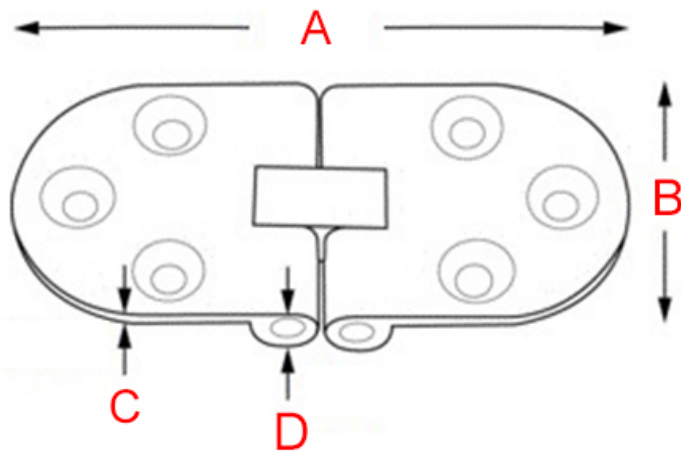
*Quincaillerie laiton de fabrication Française.*

## Description du produit :

### Caractéristiques

- Charnière de porte en laiton massif

- Finition polie brillante non vernie
- Fabrication artisanale française
- Visserie à bois en laiton incluse



Référence	Longueur (A)	Largeur (B)	Épaisseur (c)	Diamètre (D)	noeud
53/LA/67/30	70 mm	30 mm	1.5 mm	8 mm	

### Questions fréquemment posées

- 1. Comment se fixe cette charnière ?
  - Cette charnière se fixe à la jonction d'une table et de son rabat. Elle se fixe affleure des deux éléments pour maintenir le plateau à l'horizontal. Vous devrez prévoir une feuillure de 8mm de profondeur sur le centre, au niveau du noeud, puis 1.5mm au niveau des lames.
- 2. Cette charnière existe-t-elle dans d'autres finitions ?
  - Cette charnière n'existe pas dans d'autres finitions.
- 3. Cette charnière existe-t-elle dans d'autres dimensions ?

- Cette charnière n'existe pas dans d'autres dimensions et n'est pas réalisable sur-mesure.

## à savoir

Cette charnière de table est fabriquée à la main avec un soin particulier, ce qui signifie qu'il peut y avoir des variations dans le laiton. Cela ajoute un caractère unique et authentique à cette pièce.

Le laiton massif est résistant à toutes les conditions climatiques sans altérer la matière et la qualité. Mais de par sa nature, le laiton évoluera dans le temps. Cette charnière étant en laiton poli non verni, sa teinte est vouée à changer.

En effet, elle réagira à l'air et à l'humidité ; se patinera avec le temps en créant des variations de teintes. Un bon coup d'huile de coude permettra de retrouver tout son éclat d'origine. Pour cela, découvrez tous nos [produits d'entretien](#).

## Galerie de produits :

