

## Pontet mobile en bronze sur platine



Prix du produit :

**42,91 € taxe inclu**

Codes produits :

Référence 1761/BR/XX

EAN13 : -

CUP : -

**caractéristiques du  
produit :**

Composition: Bronze  
Diamètre: 6 mm | 6 mm  
(filet manille)  
Dimensions platine: 41  
x 45 mm | 60 x 60 mm  
Fabrication: Angleterre

**Attributs du produit :**

Diamètre: 6 mm, 8 mm

### Description brève du produit :

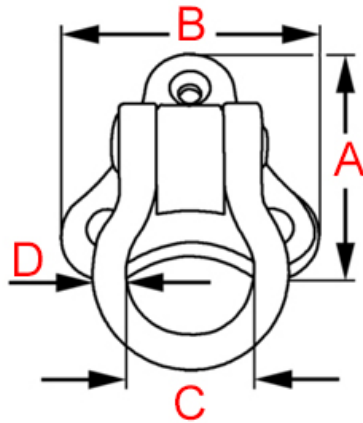
Pontet sur platine triangulaire en bronze avec anneau type manille mobile.

*Deux tailles disponibles*

### Description du produit :

#### Caractéristiques

- Pontet mobile en bronze massif
- Finition polie miroir non vernie
- Fabrication artisanale anglaise
- Visserie non incluse



Référence	Dimensions (AxB)	platine Diamètre oeil (C)	Épaisseur (D)
1761/BR/06	41 x 45 mm	22 mm	6 mm
1761/BR/08	60 x 60 mm	29 mm	8 mm

### Questions fréquemment posées

- 1. comment se fixe ce pontet ?
  - Ce pontet se fixe en applique et doit être fixé avec 3 vis en bronze. La visserie en bronze n'est pas fournie mais est disponible à la vente sur notre site.
- 2. Ce pontet existe-t-il dans d'autres finitions ?
  - Ce pontet existe également en laiton chromé sur commande, dans un délai de 3 à 4 semaines environ.
- 3. Est-il disponible dans d'autre taille ?
  - Ce point d'ancrage n'existe pas dans d'autres dimensions.

### à savoir

Ce pontet mobile est fabriqué à la main avec un soin particulier, ce qui signifie qu'il peut y avoir des variations dans le bronze. Cela ajoute un caractère unique et authentique à cette pièce.

Le bronze massif est résistant à toutes les conditions climatiques sans altérer la matière et la qualité. Mais de par sa nature, le bronze évoluera dans le temps. Ce pontet étant en laiton poli non verni, sa teinte est vouée à changer.

En effet, il réagira à l'air et à l'humidité ; se patinera avec le temps en créant des variations de teintes. Un bon coup d'huile de coude permettra de retrouver tout son éclat d'origine. Pour cela, découvrez tous nos [produits d'entretien](#).

**Galerie de produits :**

