

# Platine en bronze pour pitons amovibles



**Prix du produit :**

**47,87 € taxe inclu**

**Codes produits :**

Référence 9420/BR/XX

EAN13 : -

CUP : -

**caractéristiques du  
produit :**

Composition: Bronze  
Diamètre: | 50 mm | 50  
mm | 66 mm |  
Profondeur: | 15 mm |  
19 mm | 22 mm |  
(filetage)  
Fabrication: Angleterre

**Attributs du produit :**

Taille: M8, M10, M12

## **Description brève du produit :**

La base filetée en bronze pour piton et manille amovibles est un accessoire polyvalent idéal pour les besoins de fixation temporaires au sein de votre maison. Fabriquée à partir de bronze de haute qualité, cette base filetée allie durabilité et esthétique, s'intégrant parfaitement dans votre décor intérieur.

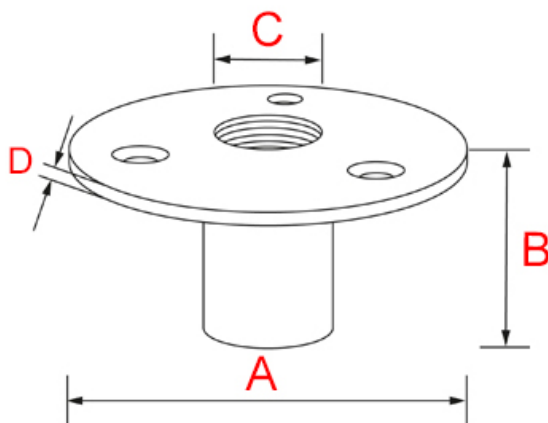
La platine circulaire de cette base offre une solution pratique pour interchanger les attaches en fonction de vos besoins spécifiques. Que vous ayez besoin de fixer temporairement des câbles, des cordages ou d'autres accessoires, cette base vous offre la flexibilité de personnaliser votre agencement intérieur en toute simplicité.

Disponible en trois tailles de filetage, soit 8mm, 10mm et 12mm, cette base s'adapte à diverses utilisations, garantissant une fixation sécurisée.

## Description du produit :

### Caractéristiques

- Platine en bronze massif
- Platine pour système d'accroche interchangeable
- Finition polie miroir non vernie
- Fabrication artisanale anglaise
- Visserie non incluse



Référence	Diamètre (A)	Hauteur (B) platine	Diamètre (c) filetage	Épaisseur (D) platine
9420/BR/50/08	55 mm	28 mm	M 8	5 mm
9420/BR/50/10	55 mm	28 mm	M 10	5 mm
9420/BR/50/12	66 mm	31 mm	M 12	5 mm

### Questions fréquemment posées

- 1. comment se fixe la platine ?
  - Repérez à l'emplacement souhaité l'emprunte de l'axe, puis percez. Insérez l'axe dans le trou créé puis vissez la platine à l'aide de 3 vis en bronze. La visserie en bronze n'est pas fournie mais est disponible à la vente sur notre site.
- 2. Cette platine existe-t-elle dans d'autres finitions ?

- Cette platine n'existe pas dans d'autres finitions.
- 3. Est-elle disponible dans d'autre taille ?
  - Cette platine n'existe pas dans d'autres dimensions et n'est pas réalisable sur-mesure.

## à savoir

Cette platine est fabriquée à la main avec un soin particulier, ce qui signifie qu'il peut y avoir des variations dans le bronze. Cela ajoute un caractère unique et authentique à cette pièce.

Le bronze massif est résistant à toutes les conditions climatiques sans altérer la matière et la qualité. Mais de par sa nature, le bronze évoluera dans le temps. Cette platine étant en laiton poli non verni, sa teinte est vouée à changer.

En effet, elle réagira à l'air et à l'humidité ; se patinera avec le temps en créant des variations de teintes. Un bon coup d'huile de coude permettra de retrouver tout son éclat d'origine. Pour cela, découvrez tous nos [produits d'entretien](#).

**Galerie de produits :**

