

# Piton amovible type manille à visser en bronze



Prix du produit :

**41,06 € taxe inclu**

Codes produits :

Référence 9375/BR/XX

EAN13 : -

CUP : -

**caractéristiques du  
produit :**

Composition: Bronze

Tige: M10 x 15 mm |

M12 x 20 mm

Fabrication: Angleterre

**Attributs du produit :**

Taille: M10, M12

## Description brève du produit :

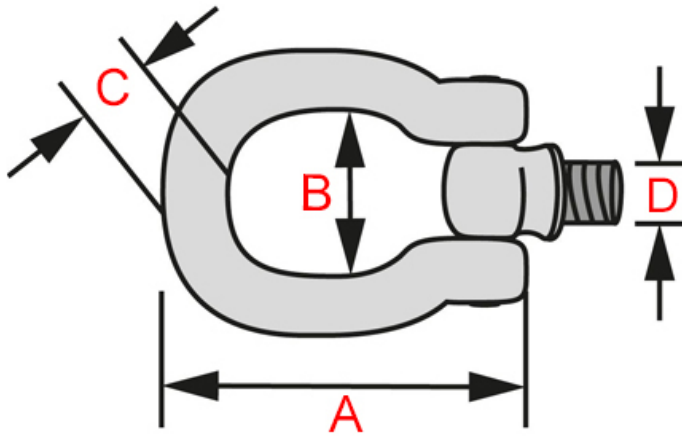
Piton type manille en bronze pour point de fixation amovible.

La courte tige filetée lui permet d'être vissé, dévissé puis revissé à souhait et déplacé très facilement ou de le permuter avec d'autres passants tels qu'un [piton](#).

## Description du produit :

### Caractéristiques

- Piton type manille en bronze massif
- Système amovible interchangeable
- Finition polie miroir non vernie
- Fabrication artisanale anglaise



Référence	hauteur (A)	Diamètre int. (B)	Épaisseur (c)	Diamètre filetage (D)
9375/BR/10	70 mm	31 mm	10 mm	M 10
9375/BR/12	70 mm	31 mm	10 mm	M 12

### Questions fréquemment posées

- 1. comment se fixe ce piton?
  - Ce piton type manille se visse dans une platine prévue à cet effet en le tournant sur lui-même grâce à sa courte tige filetée.
- 2. Ce piton existe-t-il dans d'autres finitions ?
  - Ce piton type manille n'existe pas dans d'autres finitions.
- 3. Est-il disponible dans d'autre taille ?
  - Ce piton n'existe pas dans d'autres dimensions.

### à savoir

Ce piton est fabriqué à la main avec un soin particulier, ce qui signifie qu'il peut y avoir des

variations dans le bronze. Cela ajoute un caractère unique et authentique à cette pièce.

Le bronze massif est résistant à toutes les conditions climatiques sans altérer la matière et la qualité. Mais de par sa nature, le bronze évoluera dans le temps. Ce piton étant en laiton poli non verni, sa teinte est vouée à changer.

En effet, il réagira à l'air et à l'humidité ; se patinera avec le temps en créant des variations de teintes. Un bon coup d'huile de coude permettra de retrouver tout son éclat d'origine. Pour cela, découvrez tous nos [produits d'entretien](#).

**Galerie de produits :**