

Bouton de meuble en laiton forme T



Prix du produit :

26,87 € taxe inclu

Codes produits :

Référence B701/LA/30

EAN13 : -

CUP : -

**caractéristiques du
produit :**

Composition: Laiton

Longueur: 35 mm

Profondeur: 10 mm

Diamètre visserie: M4

Fabrication: France

Attributs du produit :

Description brève du produit :

Bouton de meuble en laiton poli, conçu dans une forme distinctive en "T".

Avec sa section ronde et son fini poli brillant, ce bouton offre à la fois un design élégant et une prise confortable pour l'ouverture des tiroirs d'une commande, un placard, un bureau et tout autre meuble.

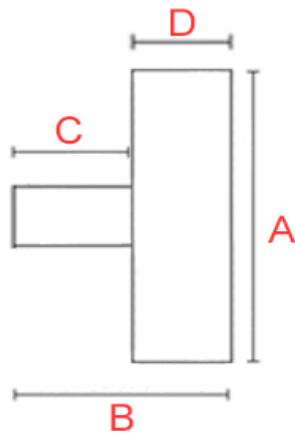
Son design en forme de "T" offre une esthétique moderne et épurée qui s'intègre parfaitement à une variété de styles d'intérieur.

Description du produit :

Caractéristiques

- Poignée de meuble en laiton massif
- Style moderne scandinave
- Finition polie miroir non vernie

- Fabrication artisanale française
- Visserie à métaux en acier inoxydable incluse

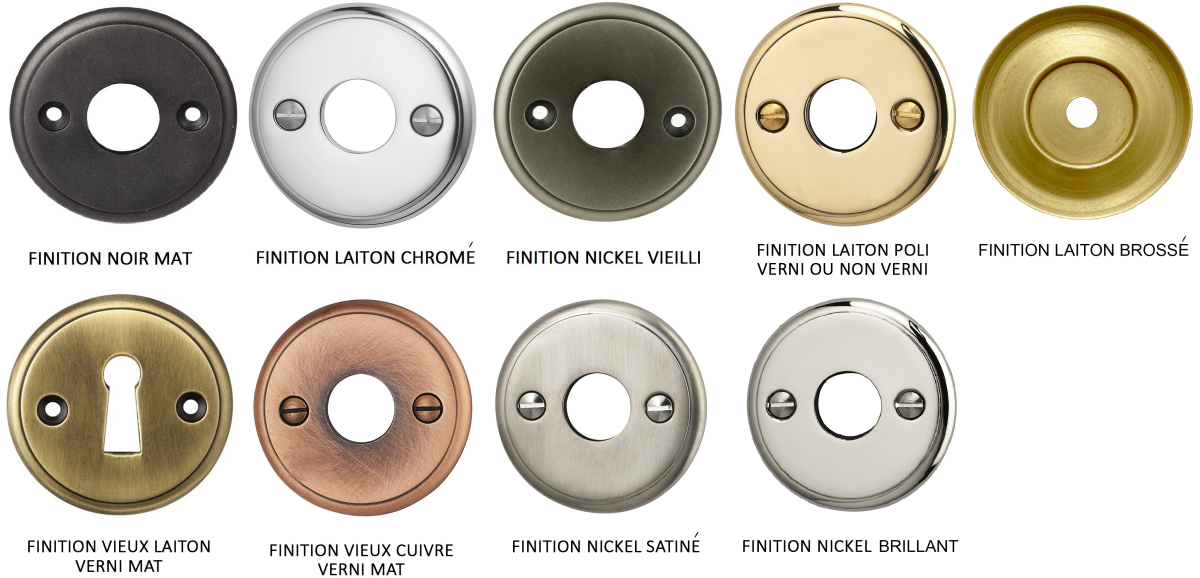


Référence	Hauteur (A)	saillie (B)	Longueur entretoise (C)	Diamètre (D)	Diamètre visserie
B701/LA/30	35 mm	35 mm	25 x 10 mm	10 mm	M4

Questions fréquemment posées

- 1. Ce bouton de meuble existe-t-il dans d'autres dimensions ?
 - Ce bouton de meuble en T existe également dans d'autres dimensions, sur commande, dans un délai de 3 à 4 semaines : 25x10mm ou 40x10mm.
- 2. Ce bouton de meuble existe-t-il dans d'autres finitions ?
 - Cette poignée de meuble est réalisable dans d'autres finitions, sur commande, dans un délai de 3 à 4 semaines en moyenne.

Nous pouvons avoir de nombreuses finitions : laiton brossé, laiton vieilli, laiton chromé, nickel satiné, nickel vieilli, vieux cuivre, noir mat etc.



Ces traitements de surface de grande qualité, réalisés lors d'un long processus de trempage à chaud dans divers bains, leur procure un grande longévité et une finition irréprochable. Pour toute demande de tarif sur ces finitions, nous vous invitons à nous contacter par mail.

- 3. Ce bouton de meuble est-il réalisable sur-mesure ?
 - Nous pouvons réaliser cette poignée de meuble sur-mesure, dans les dimensions que vous souhaitez, sans minimum de quantité. N'hésitez pas à nous contacter par email pour toute demande de devis.

à savoir

Ce bouton de meuble ou placard est fabriqué à la main avec un soin particulier, ce qui signifie qu'il peut y avoir des variations dans le laiton. Cela ajoute un caractère unique et authentique à cette pièce.

Le laiton massif est résistant à toutes les conditions climatiques sans altérer la matière et la qualité. Mais de par sa nature, le laiton évoluera dans le temps. Ce bouton de meuble étant en laiton poli non verni, sa teinte est vouée à changer.

En effet, il réagira à l'air et à l'humidité ; se patinera avec le temps en créant des variations de teintes. Un bon coup d'huile de coude permettra de retrouver tout son éclat d'origine. Pour cela, découvrez tous nos [produits d'entretien](#).

Galerie de produits :