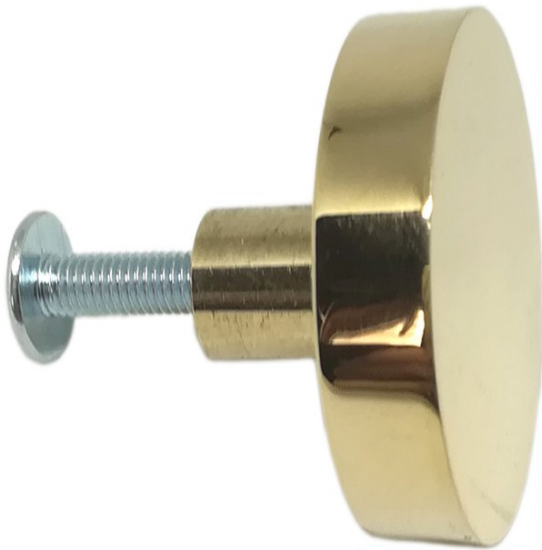


Bouton de meuble rond en laiton poli



Prix du produit :

9,50 € taxe inclu

Codes produits :

Référence B500/LA/XX

EAN13 : -

CUP : -

**caractéristiques du
produit :**

Composition: Laiton
Diamètre: 20 ou 30 mm
Épaisseur: 8 mm
Saillie: 20 mm
Diamètre visserie: M4
Fabrication: France

Attributs du produit :

Taille: 20 mm, 30 mm

Description brève du produit :

Bouton de meuble de forme ronde en laiton poli, diamètre 20 ou 30 mm.

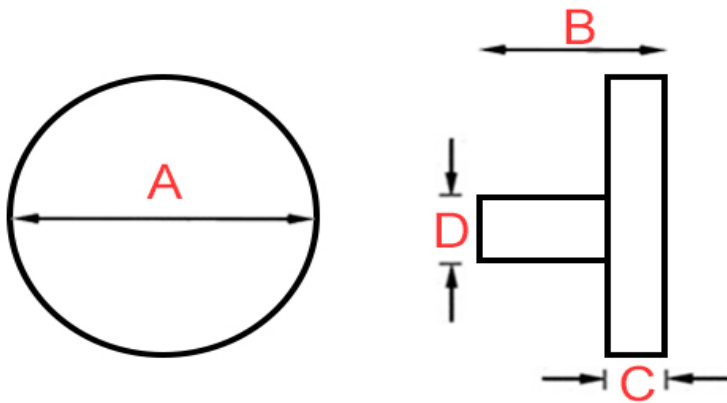
Une valeur sûre pour la personnalisation d'un meuble.

D'autres dimensions sont disponibles sur demande.

Description du produit :

Caractéristiques

- Bouton de meuble en laiton massif
- Style épuré scandinave et tout en rondeur
- Finition polie miroir non vernie
- Fabrication artisanale française
- Visserie à métaux en acier inoxydable incluse



Référence	Diamètre (A)	Saillie (B)	Épaisseur (c)	Diamètre (D)
B500/LA/20	20 mm	20 mm	8 mm	8 mm
B500/LA/30	30 mm	21 mm	8 mm	9 mm

Questions fréquemment posées

- 1. cette poignée existe-t-elle dans d'autres dimensions ?
 - Ce bouton de meuble ronde existe également dans d'autres diamètres, sur commande, dans un délai de 3 à 4 semaines : 25mm, 35mm et 40mm.
- 2. Cette poignée de meuble existe-t-elle dans d'autres finitions ?
 - Cette poignée de meuble est réalisable dans d'autres finitions, sur commande, dans un délai de 3 à 4 semaines en moyenne.

Nous pouvons avoir de nombreuses finitions : laiton brossé, laiton vieilli, laiton chromé, nickel satiné, nickel vieilli, vieux cuivre, noir mat etc.



Ces traitements de surface de grande qualité, réalisés lors d'un long processus de trempage à chaud dans divers bains, leur procure un grande longévité et une finition irréprochable. Pour toute demande de tarif sur ces finitions, nous vous invitons à nous contacter par mail.

- 3. Cette poignée de meuble est-elle réalisable sur-mesure ?
 - Ce bouton de meuble est réalisable sur-mesure, dans les dimensions de votre choix, sans minimum de quantité. N'hésitez pas à nous contacter par email pour obtenir un devis.

à savoir

Ce bouton de meuble est fabriqué à la main avec un soin particulier, ce qui signifie qu'il peut y avoir des variations dans le laiton. Cela ajoute un caractère unique et authentique à cette pièce.

Le laiton massif est résistant à toutes les conditions climatiques sans altérer la matière et la qualité. Mais de par sa nature, le laiton évoluera dans le temps. Ce bouton de meuble étant en laiton poli non verni, sa teinte est vouée à changer.

En effet, il réagira à l'air et à l'humidité ; se patinera avec le temps en créant des variations de teintes. Un bon coup d'huile de coude permettra de retrouver tout son éclat d'origine. Pour cela, découvrez tous nos [produits d'entretien](#).

Galerie de produits :

