

# Tirant de porte creux en laiton massif



Prix du produit :

**110,46 € taxe inclu**

Codes produits :

Référence B608/LA/80/XX

EAN13 : -

CUP : -

**caractéristiques du produit :**

Composition: Laiton

Conditionnement: 1 pièce

Diamètre: 80 mm

Fabrication: France

**Attributs du produit :**

Diamètre: 70 mm, 80 mm

Option: En applique, Fixe traversante,

Action pour chaînette

## Description brève du produit :

Doté d'un diamètre de 80mm, ce pommeau de porte d'entrée est une pièce robuste qui offre une prise en main confortable grâce à son bouton de forme creuse, rappelant subtilement une coupelle. Sa conception en laiton massif assure une durabilité exceptionnelle, garantissant une utilisation sans souci pendant de nombreuses années.

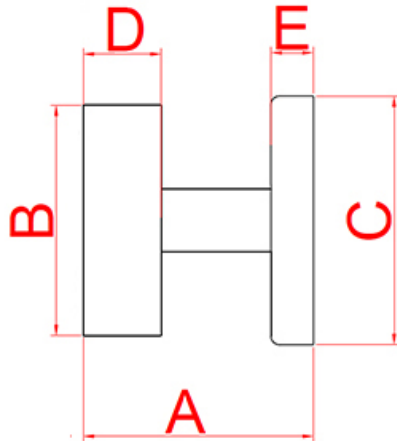
Le design simple et épuré de ce pommeau évoque l'esthétique des poignées de porte emblématiques des immeubles des années 70, ajoutant une touche de rétro-chic à n'importe quelle entrée. Que ce soit pour une rénovation vintage ou une nouvelle construction, ce pommeau de porte est le choix idéal pour ceux qui recherchent un style classique et intemporel.

*Poignée laiton de fabrication française*

## Description du produit :

### Caractéristiques

- Pommeau de porte en laiton massif
- Design épuré de style années 70, idéal pour une porte vitrée d'immeuble ou de magasin
- Finition polie miroir non vernie
- Visserie non incluse
- Fabrication artisanale française



Référence	Saillie/hauteur (A)	Diamètre (B)	boule (c)	Diamètre base	Épaisseur boule	Épaisseur base
B608/LA/80	50 mm	80 mm	65 mm	(D)	10 mm	(E) 5 mm

## Questions fréquemment posées

- 1. Quel mode de fixation dois-je choisir ?
  - **Le pommeau en applique**, se fixera sur la façade de la porte à l'aide d'une platine amovible, sans traverser la porte.

**Le pommeau fixe traversant**, est pourvu d'une tige fileté M8 qui traversera la porte, et d'un écrou borgne qui viendra terminer le pommeau côté intérieur, de manière esthétique. Il ne sera pas actionnable. Ce pommeau est adapté à une épaisseur de porte jusqu'à 55 mm. Pour une épaisseur supérieure, il faudra changer de tige fileté.

**Le pommeau pour chaînette**, est pourvu d'un carré de 7mm qui traverse la porte et la serrure et est bloqué par l'intérieur à l'aide d'un écrou hexagonal, lui-même bloqué

par une vis.

• 2. Ce pommeau existe-t-il dans d'autres finitions ?

- Ce pommeau est réalisable dans d'autres finitions, sur commande, dans un délai de 3 à 4 semaines en moyenne.

Nous pouvons avoir de nombreuses finitions : laiton brossé, laiton vieilli, laiton chromé, nickel satiné, nickel vieilli, vieux cuivre, noir mat etc.



Ces traitements de surface de grande qualité, réalisés lors d'un long processus de trempage à chaud dans divers bains, leur procurent un grande longévité et une finition irréprochable. Pour toute demande de tarif sur ces finitions, nous vous invitons à nous contacter par mail.

• 3. Est-il possible d'assembler 2 pommeaux pour former une paire ?

- Nous pouvons réaliser un montage spécifique pour former une paire, soit en fixe, soit à actionner. Pour rendre le pommeau actionnable en face à face, il faudra commander 2 pommeaux pour chaînette et préciser en commentaire "montage par paire en face à face".

Pour un ensemble fixe, il faudra choisir fixe traversant et préciser également en commentaire "montage par paire en face à face".

Ces traitements de surface de grande qualité, réalisés lors un long processus de trempage à chaud dans divers bains, leur procurent un grande longévité et une finition irréprochable. Pour toute demande de tarif sur ces finitions, nous vous invitons

à nous contacter par mail.

## à savoir

Ce bouton de porte palière est fabriqué à la main avec un soin particulier, ce qui signifie qu'il peut y avoir des variations dans le laiton. Cela ajoute un caractère unique et authentique à cette pièce.

Le laiton massif est résistant à toutes les conditions climatiques sans altérer la matière et la qualité. Mais de par sa nature, le laiton évoluera dans le temps. Ce pommeau étant en laiton poli non verni, sa teinte est vouée à changer.

En effet, il réagira à l'air et à l'humidité ; se patinera avec le temps en créant des variations de teintes. Un bon coup d'huile de coude permettra de retrouver tout son éclat d'origine. Pour cela, découvrez tous nos [produits d'entretien](#).

## Galerie de produits :

