

Rosace de décondamnation visserie invisible en laiton



Prix du produit :

37,48 € taxe inclu

Codes produits :

Référence E29/LA/50

EAN13 : -

CUP : -

caractéristiques du produit :

Attributs du produit :

Composition: Laiton

Diamètre: 50mm

Fabrication: France

Description brève du produit :

Cette rosace ronde en laiton poli avec insert décoratif pour porte de WC, permet la décondamnation d'une porte par l'extérieur.

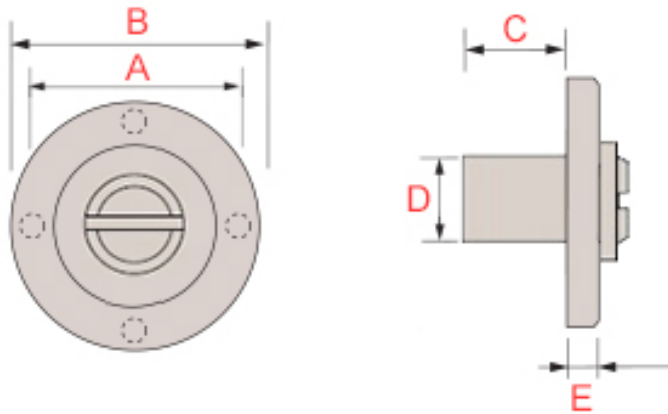
Son épaisseur reflète sa qualité et donnera du volume et du caractère à votre porte.

Autres finition sur commande : laiton chromé, nickel satiné, laiton brossé, laiton vieilli, noire mat...

Description du produit :

Caractéristiques

- Rosace de décondamnation en laiton massif
- Effet ciselé de précision
- Finition polie miroir non vernie
- Fabrication artisanale Française
- Visserie à bois en laiton incluse



Référence	Entraxe (A)	Diamètre tout (B)	horsEncastrement (c)	diamètre encastrement (D)	Épaisseur (E)
E29/LA/50	35 mm	50 mm	14 mm	14 mm	10 mm

Questions fréquemment posées

- 1. Comment fixer cette rosace de décondamnation ?
 - L'insert décoratif est fixé à la rosace à l'aide d'un circlip, les rendant ainsi solidaires l'un de l'autre.

Cette rosace a pour atout principal, d'avoir la visserie invisible. Pour pouvoir la fixer, il faudra donc au préalable dévisser dans le sens des aiguilles d'une montre, le cache se trouvant sur le devant.

Côté intérieur de la pièce, vous avez normalement déjà inséré dans votre serrure, le carré du bouton de condamnation dans l'axe prévu à cet effet.

Ensuite, côté extérieur de la porte, vous pourrez introduire dans le même axe que le bouton, l'insert de la rosace de décondamnation. Ainsi, ils s'emboîteront l'un dans l'autre pour former un seul élément et prendre en tenaille la porte. Pour terminer, fixez les 2 vis, puis replacer le cache.

- 2. Cette rosace existe-t-elle dans d'autres finitions ?

- Cette rosace est réalisable dans d'autres finitions, sur commande, dans un délai de 3 à 4 semaines en moyenne.

Nous pouvons avoir de nombreuses finitions : laiton brossé, laiton vieilli, laiton chromé, nickel satiné, nickel vieilli, vieux cuivre, noir mat etc.



Ces traitements de surface de grande qualité, réalisés lors d'un long processus de trempage à chaud dans divers bains, leur procure un grande longévité et une finition irréprochable. Pour toute demande de tarif sur ces finitions, nous vous invitons à nous contacter par mail.

• 3. Comment composer mon ensemble de condamnation ?

- Pour composer votre kit à condamnation pour WC, il vous faudra un bouton de condamnation sur rosace, actuellement équipé d'un carré, et de cette rosace de décondamnation avec insert décoratif, qui doit être placée côté extérieur de la porte.

à savoir

Cette rosace de décondamnation de porte est fabriquée à la main avec un soin particulier, ce qui signifie qu'il peut y avoir des variations dans le laiton. Cela ajoute un caractère unique et authentique à cette pièce.

Le laiton massif est résistant à toutes les conditions climatiques sans altérer la matière et la qualité. Mais de par sa nature, le laiton évoluera dans le temps. Cette rosace de décondamnation

étant en laiton poli non verni, sa teinte est vouée à changer.

En effet, elle réagira à l'air et à l'humidité ; se patinera avec le temps en créant des variations de teintes. Un bon coup d'huile de coude permettra de retrouver tout son éclat d'origine. Pour cela, découvrez tous nos [produits d'entretien](#).

Galerie de produits :