

Pommeau de porte boule 70mm en laiton



Prix du produit :

106,33 € taxe inclu

Codes produits :

Référence B609/LA/70

EAN13 : -

CUP : -

caractéristiques du
produit :

Attributs du produit :

Composition: Laiton

Conditionnement: 1
pièce

Diamètre: 70 mm

Fabrication: France

Description brève du produit :

Pommeau de porte rond avec prise de main boule et piètement plat. Sa forme ronde en boule est confortable à tenir et convient à une variété de styles de décoration.

Ce tirant de porte en laiton poli brillant massif mesure 60 ou 70mm de diamètre. Il occupera une place de choix sur votre porte d'entrée ou votre porte cochère.

Autres dimensions et finitions sur commande : nickel satiné, laiton brossé, laiton vieilli mat, noir mat...

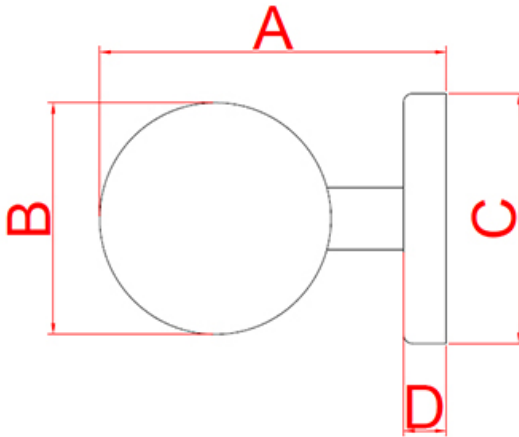
Poignée laiton de fabrication française

Description du produit :

Caractéristiques

- Pommeau de porte boule en laiton massif

- Design sphérique épuré et moderne
- Finition polie miroir non vernie
- Visserie non incluse
- Fabrication artisanale française



Référence	Saillie/hauteur (A)	Diamètre boule (B)	Diamètre base (c)	Épaisseur base (D)
B609/LA/60	75 mm	60 mm	60 mm	5 mm
B609/LA/70	87 mm	70 mm	58 mm	5 mm

Questions fréquemment posées

- 1. Quel mode de fixation dois-je choisir ?
 - **Le pommeau en applique**, se fixera sur la façade de la porte à l'aide d'une platine amovible, sans traverser la porte.

Le pommeau fixe traversant, est pourvu d'une tige filetée M8 qui traversera la porte, et d'un écrou borgne qui viendra terminer le pommeau côté intérieur, de manière esthétique. Il ne sera pas actionnable. Ce pommeau est adapté à une épaisseur de porte jusqu'à 55 mm. Pour une épaisseur supérieure, il faudra changer de tige filetée.

Le pommeau pour chaînette, est pourvu d'un carré de 7mm qui traverse la porte et la serrure et est bloqué par l'intérieur à l'aide d'un écrou hexagonal, lui-même bloqué par une vis.

- 2. Ce pommeau existe-t-il dans d'autres finitions ?
 - Ce pommeau est réalisable dans d'autres finitions, sur commande, dans un délai de 3 à 4 semaines en moyenne.

Nous pouvons avoir de nombreuses finitions : laiton brossé, laiton vieilli, laiton chromé, nickel satiné, nickel vieilli, vieux cuivre, noir mat etc.



Ces traitements de surface de grande qualité, réalisés lors d'un long processus de trempage à chaud dans divers bains, leur procurent un grande longévité et une finition irréprochable. Pour toute demande de tarif sur ces finitions, nous vous invitons à nous contacter par mail.

- 3. Est-il possible d'assembler 2 pommeaux pour former une paire ?
 - Nous pouvons réaliser un montage spécifique pour former une paire, soit en fixe, soit à actionner. Pour rendre le pommeau actionnable en face à face, il faudra commander 2 pommeaux pour chaînette et préciser en commentaire "montage par paire en face à face".

Pour un ensemble fixe, il faudra choisir fixe traversant et préciser également en commentaire "montage par paire en face à face".

à savoir

Ce tirant de porte d'entrée est fabriqué à la main avec un soin particulier, ce qui signifie qu'il peut

y avoir des variations dans le laiton. Cela ajoute un caractère unique et authentique à cette pièce.

Le laiton massif est résistant à toutes les conditions climatiques sans altérer la matière et la qualité. Mais de par sa nature, le laiton évoluera dans le temps. Ce pommeau étant en laiton poli non verni, sa teinte est vouée à changer.

En effet, il réagira à l'air et à l'humidité ; se patinera avec le temps en créant des variations de teintes. Un bon coup d'huile de coude permettra de retrouver tout son éclat d'origine. Pour cela, découvrez tous nos [produits d'entretien](#).

Galerie de produits :

