

Tire-doigt rond pour porte coulissante en laiton



Prix du produit :

14,39 € taxe inclu

Codes produits :

Référence 2603/LA/32

EAN13 : -

CUP : -

caractéristiques du produit :

Attributs du produit :

Composition: Laiton

Diamètre: 30 mm

Épaisseur: 2 mm

(platine)

Profondeur: 12 mm

Fabrication: Angleterre

Description brève du produit :

Élégant tire-doigt rond diamètre 30mm conçu en laiton massif poli.

Ce tire-doigt est spécialement pensé pour être fixé sur le chant d'une porte coulissante ou d'une porte à galandage pour manipuler vos portes avec facilité et élégance.

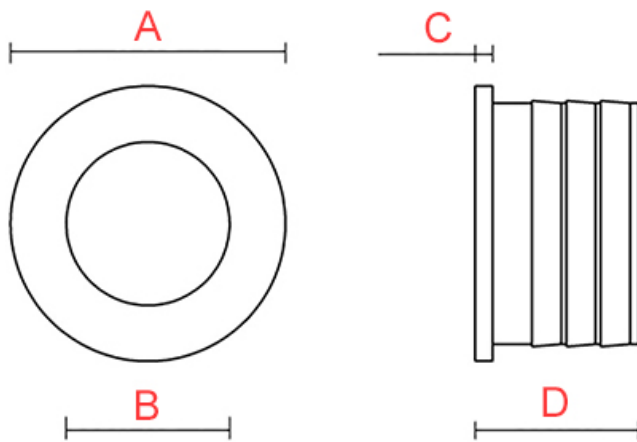
Ce tire-doigt est conçu en laiton massif pour résister à l'épreuve du temps. Son fini poli apporte une brillance durable qui ne manquera pas d'embellir l'aspect de votre porte. Sa surface lisse est agréable au toucher, garantissant une prise en main confortable à chaque utilisation.

Le design rond et le diamètre de 30mm offre une prise en main optimale, permettant une manipulation aisée de la porte sans effort.

Description du produit :

Caractéristiques

- Passe-doigt en laiton massif
- Design épuré
- Finition polie miroir non vernie
- Fabrication de précision Italienne
- Ne nécessite pas de vis de fixation



Référence	Diamètre hors tout (A)	Diamètre encastrement (B)	épaisseur (c)	Encastrement (D)
2603/LA/32	30 mm	21 mm	2 mm	12 mm

Questions fréquemment posées

- 1. Comment fixer mon passe-doigt ?
 - Percez un trou de 12mm de profondeur et 21mm de diamètre pour un encastrement total puis une feuillure ronde de 30mm de diamètre et 2mm d'épaisseur, ou 10mm de profondeur pour un encastrement partiel.
- 2. Ce tire-doigt existe-t-il dans d'autres finitions ?
 - Ce passe-doigt est réalisable dans d'autres finitions, sur commande, dans un délai de 3 à 4 semaines en moyenne.

Nous pouvons avoir de nombreuses finitions : laiton brossé, laiton vieilli, laiton chromé, nickel satiné, nickel vieilli, vieux cuivre, noir mat etc.



Ces traitements de surface de grande qualité, réalisés lors d'un long processus de trempage à chaud dans divers bains, leur procure un grande longévité et une finition irréprochable. Pour toute demande de tarif sur ces finitions, nous vous invitons à nous contacter par mail.

- 3. Cette poignée peut-elle être réalisée sur-mesure ?
 - Malheureusement, nous n'avons pas la capacité de réaliser cette poignée sur-mesure.

à savoir

Cette poignée est fabriquée à la main avec un soin particulier, ce qui signifie qu'il peut y avoir des variations dans le laiton. Cela ajoute un caractère unique et authentique à cette pièce.

Le laiton massif est résistant à toutes les conditions climatiques sans altérer la matière et la qualité. Mais de par sa nature, le laiton évoluera dans le temps. Cette poignée étant en laiton poli non verni, sa teinte est vouée à changer.

En effet, elle réagira à l'air et à l'humidité ; se patinera avec le temps en créant des variations de teintes. Un bon coup d'huile de coude permettra de retrouver tout son éclat d'origine. Pour cela, découvrez tous nos [produits](#).

Galerie de produits :