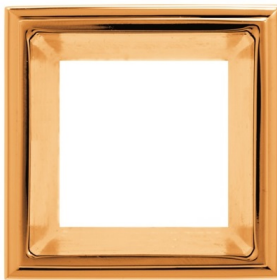


# Sabot de meuble carré mouluré en laiton poli



**Prix du produit :**

**14,94 € taxe inclu**

**Codes produits :**

Référence 1015/LA/40

EAN13 : -

CUP : -

**caractéristiques du produit :**

**Attributs du produit :**

Composition: Laiton

Conditionnement: 1  
pièce

Dimensions: 33x33 mm  
(partie haute)

Diamètre base / pied:  
22 x 22 mm

Hauteur: 33 mm

Largeur: 24 mm  
(intérieur haut)

Fabrication: Italie

## **Description brève du produit :**

Sabot carré à moulures pour pied de meuble en laiton poli de 33x32x22mm.

Ces sabots décoratifs permettent de protéger, avec style, le bas des pieds d'un meuble en bois.

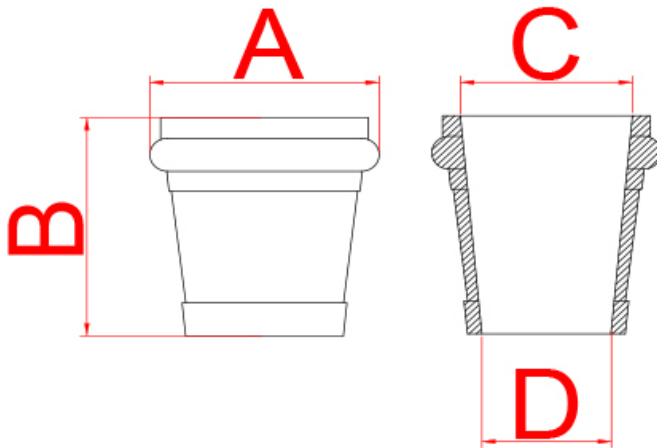
On retrouve ces couvre-pieds le plus souvent sur les meubles en bois tels que des secrétaires, des petits bureaux, des guéridons, des consoles, des chaises.

*Autres tailles sur commande*

## Description du produit :

### Caractéristiques

- Sabot de meuble en laiton massif
- Effet ciselé de précision
- Finition polie miroir non vernie
- Fabrication italienne de précision
- Pointe de fixation en laiton incluse



Référence	dimensions ext. (AxB)	Dimensions int. (CxD)	Épaisseur
1015/LA/70	33 x 33 mm	24 x 18 mm	2 mm

### Questions fréquemment posées

- 1. Comment se fixe ce sabot de meuble carré ?
  - Ce sabot s'emmanche aux extrémités des pieds de votre meuble, pour ainsi arriver au ras du sol. L'intérieur étant pyramidale, vous aurez surement besoin d'ajuster votre bois à sa forme. Une fois positionné comme vous le souhaitez, vous n'avez plus qu'à venir pointer l'ensemble (Le sabot étant pourvu d'un trou sur un coté).
- 2. Ce sabot de meuble existe-t-il dans d'autres finitions ?

- Ce sabot de meuble est réalisable dans d'autres finitions, par lot de 24 unités sur commande, dans un délais de 3 à 4 semaines en moyenne.

Nous pouvons avoir de nombreuses finitions : laiton brossé, laiton vieilli, laiton chromé, nickel satiné, nickel vieilli, vieux cuivre, noir mat etc.



Ces traitements de surface de grande qualité, réalisés lors d'un long processus de trempage à chaud dans divers bains, leur procure un grande longévité et une finition irréprochable. Pour toute demande de tarif sur ces finitions, nous vous invitons à nous contacter par mail.

- 3. Ce sabot de meuble carré existe-t-il dans d'autres dimensions ? Ou est-il réalisable sur-mesure ?
  - Ce sabot de meuble rond est réalisable sur-mesure, selon les côtes que vous désirez, sans minimum de quantité. N'hésitez pas à nous contacter par email pour obtenir un devis détaillé.

## à savoir

Ce sabot est fabriqué à la main avec un soin particulier, ce qui signifie qu'il peut y avoir des variations dans le laiton. Cela ajoute un caractère unique et authentique à cette pièce.

Le laiton massif est résistant à toutes les conditions climatiques sans altérer la matière et la qualité. Mais de par sa nature, le laiton évoluera dans le temps. Ce sabot de meuble étant en laiton poli non verni, sa teinte est vouée à changer.

En effet, il réagira à l'air et à l'humidité ; se patinera avec le temps en créant des variations de teintes. Un bon coup d'huile de coude permettra de retrouver tout son éclat d'origine. Pour cela, découvrez tous nos [produits d'entretien](#).

**Galerie de produits :**

